



ТЕРРИТОРИАЛЬНЫЙ ОРГАН ФЕДЕРАЛЬНОЙ
СЛУЖБЫ ГОСУДАРСТВЕННОЙ СТАТИСТИКИ
ПО КАЛУЖСКОЙ ОБЛАСТИ

Оперативные демографические показатели



май 2023 года



ТЕРРИТОРИАЛЬНЫЙ ОРГАН
ФЕДЕРАЛЬНОЙ СЛУЖБЫ
ГОСУДАРСТВЕННОЙ СТАТИСТИКИ ПО
КАЛУЖСКОЙ ОБЛАСТИ

Оперативные демографические показатели

май 2023 года

- 01 ПОКАЗАТЕЛИ ЕСТЕСТВЕННОГО ПРИРОСТА (-УБЫЛИ) НАСЕЛЕНИЯ
- 02 ПОКАЗАТЕЛИ РОЖДАЕМОСТИ
- 03 ПОКАЗАТЕЛИ СМЕРТНОСТИ
- 04 ПОКАЗАТЕЛИ МЛАДЕНЧЕСКОЙ СМЕРТНОСТИ
- 05 ПОКАЗАТЕЛИ БРАЧНОСТИ
- 06 ПОКАЗАТЕЛИ РАЗВОДИМОСТИ

* Ежемесячные данные оперативной статистики





ЕСТЕСТВЕННОЕ ДВИЖЕНИЕ НАСЕЛЕНИЯ ЧЕЛОВЕК

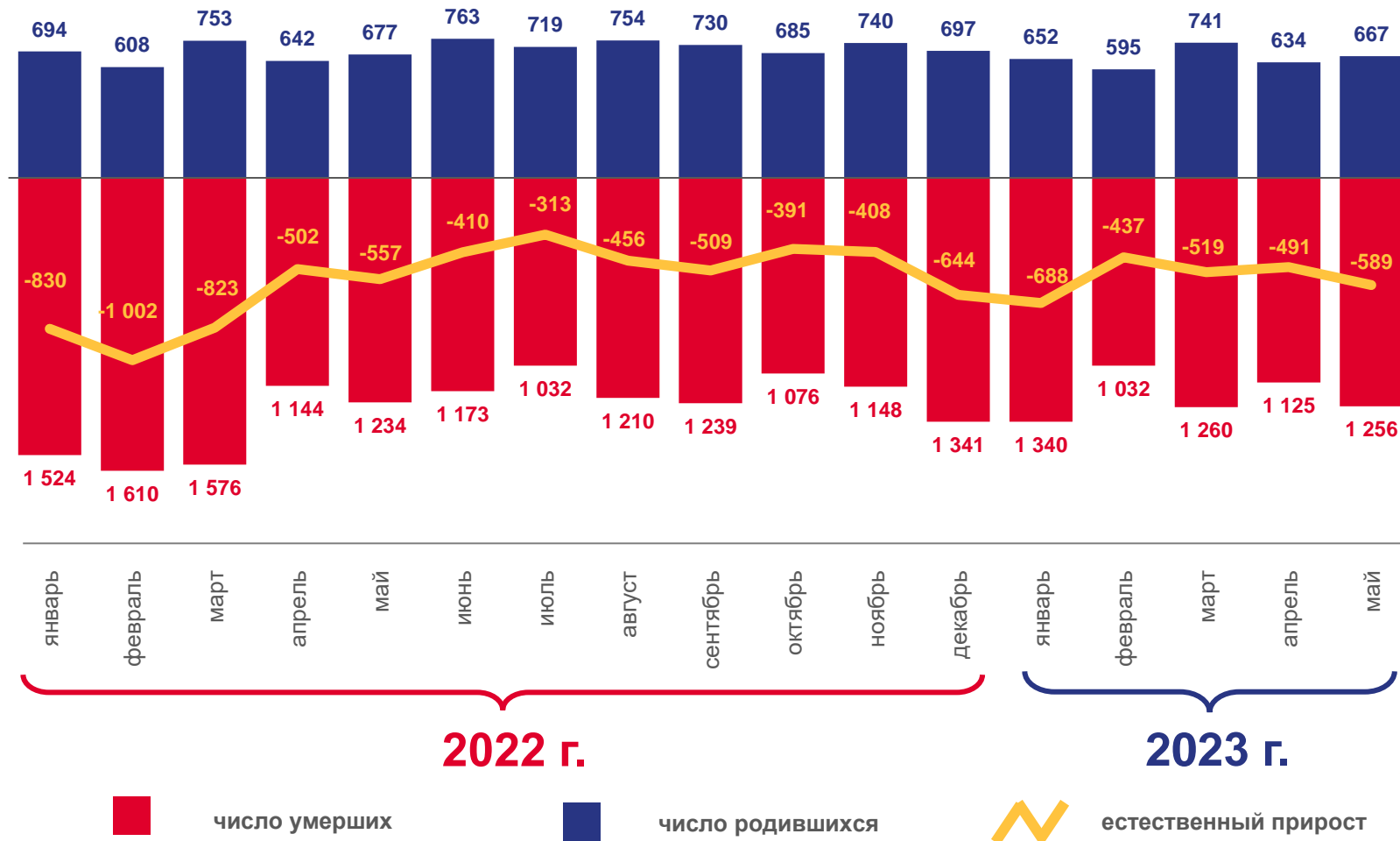
Показатели естественного движения населения
январь-май 2023 г.

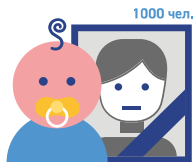
-2 724 человека

Естественная убыль населения

-6,2% в расчете на 1000 человек населения

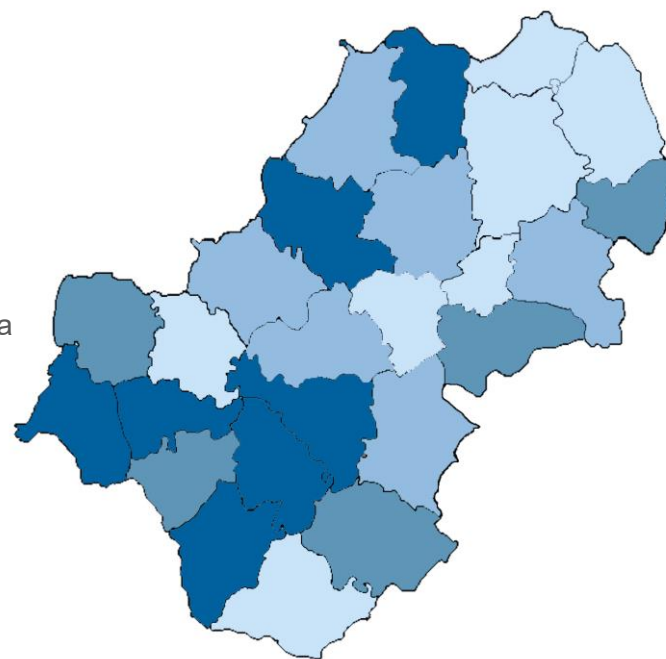
Коэффициент естественного прироста (-убыли)





КОЭФФИЦИЕНТ ЕСТЕСТВЕННОГО ПРИРОСТА (-УБЫЛИ) НАСЕЛЕНИЯ НА 1000 ЧЕЛОВЕК НАСЕЛЕНИЯ, ЯНВАРЬ-МАЙ 2023 года

Муниципальные образования с наибольшими и наименьшими значениями



17 муниципальных образований

значение показателя **меньше**, чем по Калужской области

1 муниципальное образование

явление естественного прироста (-убыли) **не наблюдалось**

8 муниципальных образований

значение показателя **больше**, чем по Калужской области





ЧИСЛО ЗАРЕГИСТРИРОВАННЫХ РОДИВШИХСЯ ЧЕЛОВЕК

Рождаемость
январь-май 2023 г.

3 289 человек

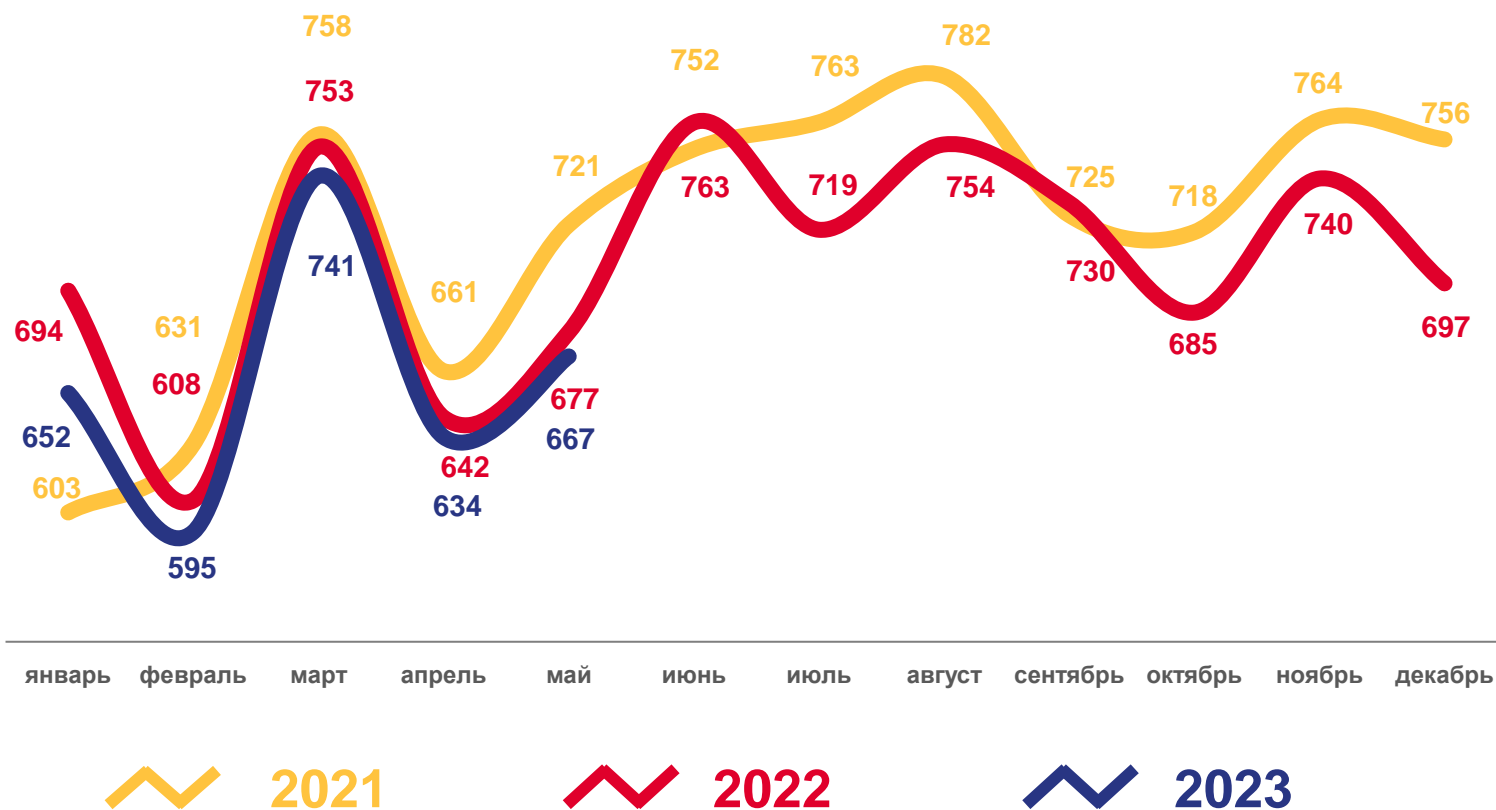
Число зарегистрированных родившихся

7,4‰ в расчете на 1000 человек населения

Коэффициент рождаемости

-2,6%

Изменение к январю-маю 2022 г.

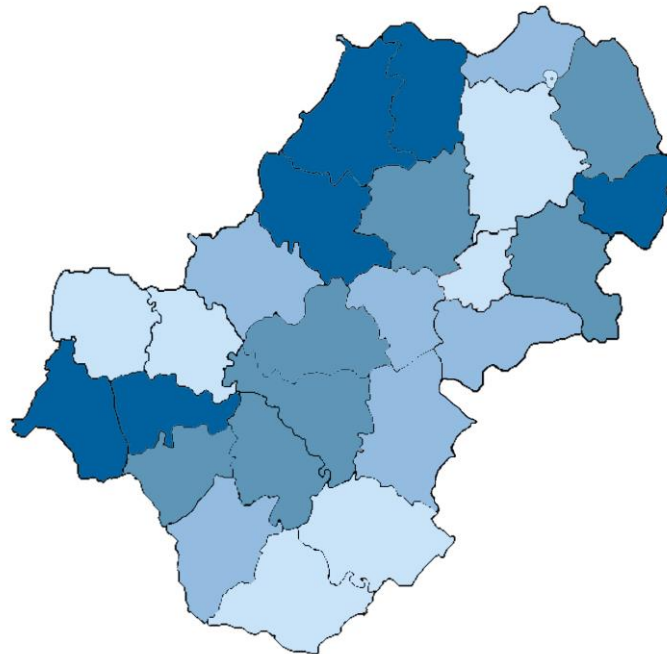




КОЭФФИЦИЕНТ РОЖДАЕМОСТИ

НА 1000 ЧЕЛОВЕК НАСЕЛЕНИЯ, ЯНВАРЬ-МАЙ 2023 года

Муниципальные образования с наибольшими и наименьшими значениями



9 муниципальных образований

значение показателя **больше**, чем по Калужской области

17 муниципальных образований

значение показателя **меньше**, чем по Калужской области

От 3,8 до 5,0

от 5,1 до 6,5

от 6,6 до 7,6

от 7,7 до 10,0



ЧИСЛО ЗАРЕГИСТРИРОВАННЫХ УМЕРШИХ ЧЕЛОВЕК

Смертность
январь-май 2023 г.

6 013 человек

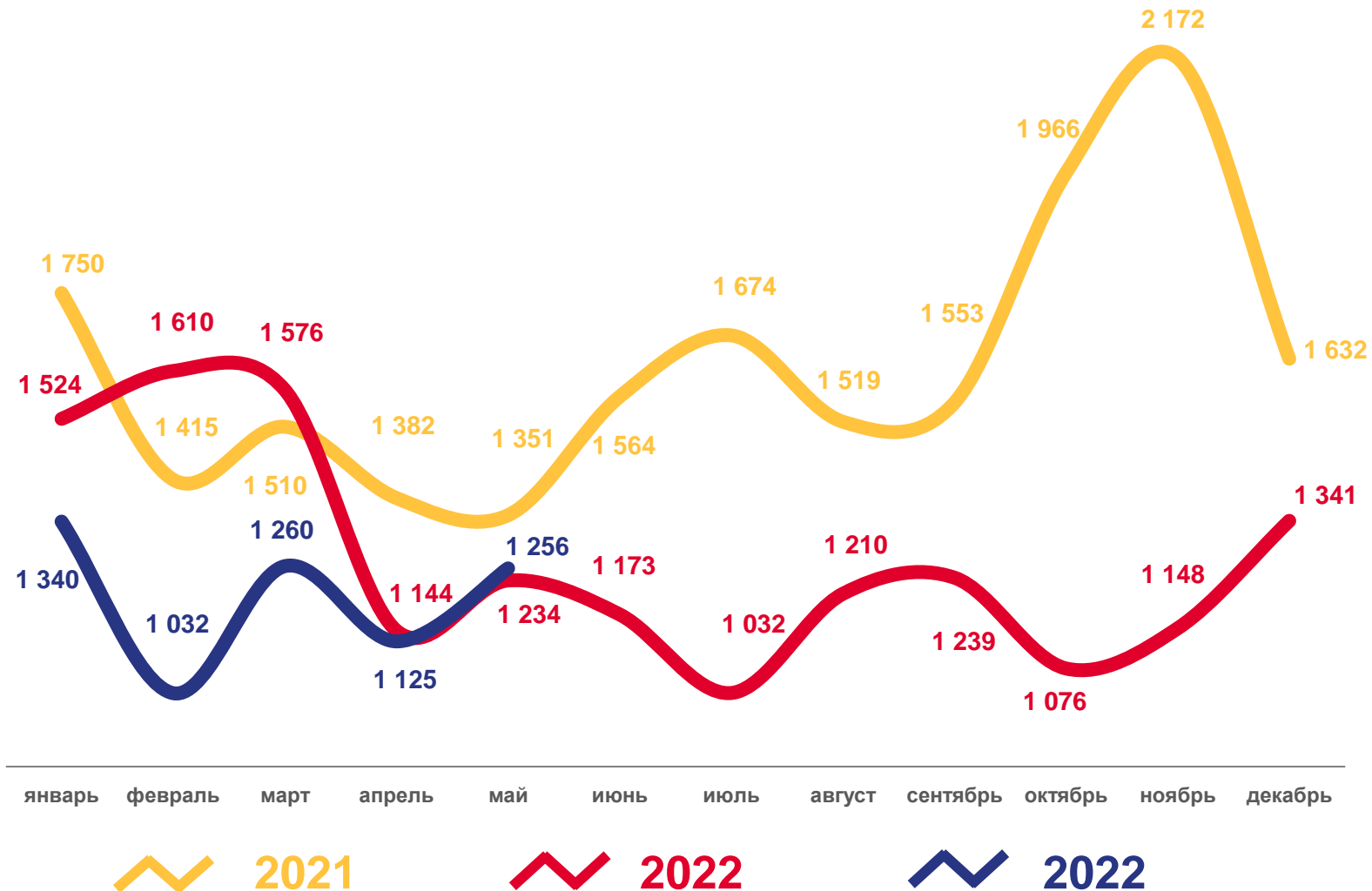
Число зарегистрированных умерших

13,6‰ в расчете на 1000 человек населения

Коэффициент смертности

- 15,0%

Изменение к январю-маю 2022 г.

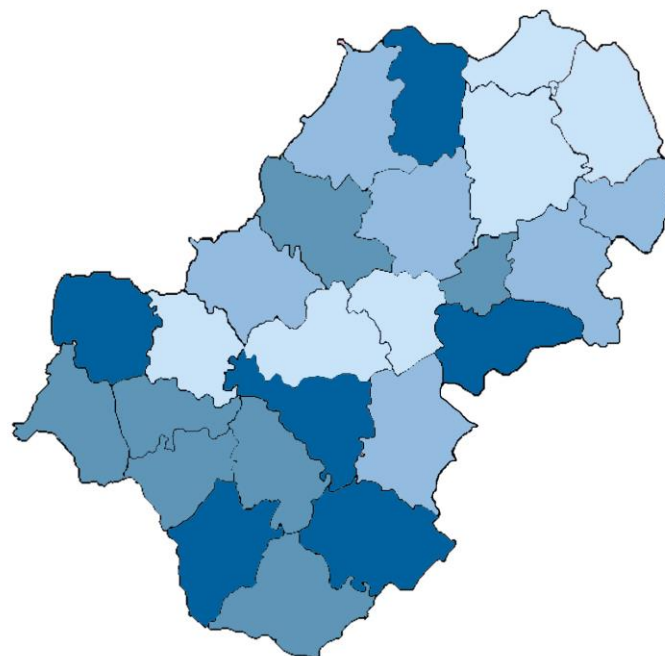




КОЭФФИЦИЕНТ СМЕРТНОСТИ

НА 1000 ЧЕЛОВЕК НАСЕЛЕНИЯ, ЯНВАРЬ-МАЙ 2023 года

Муниципальные образования с наибольшими и наименьшими значениями



16 муниципальных образований

значение показателя **больше**, чем по Калужской области

2 муниципальных образования

значение показателя **равно** показателю по Калужской области

8 муниципальных образований

значение показателя **меньше**, чем по Калужской области





ПОКАЗАТЕЛИ МЛАДЕНЧЕСКОЙ СМЕРТНОСТИ

Число умерших в возрасте до 1 года (человек)

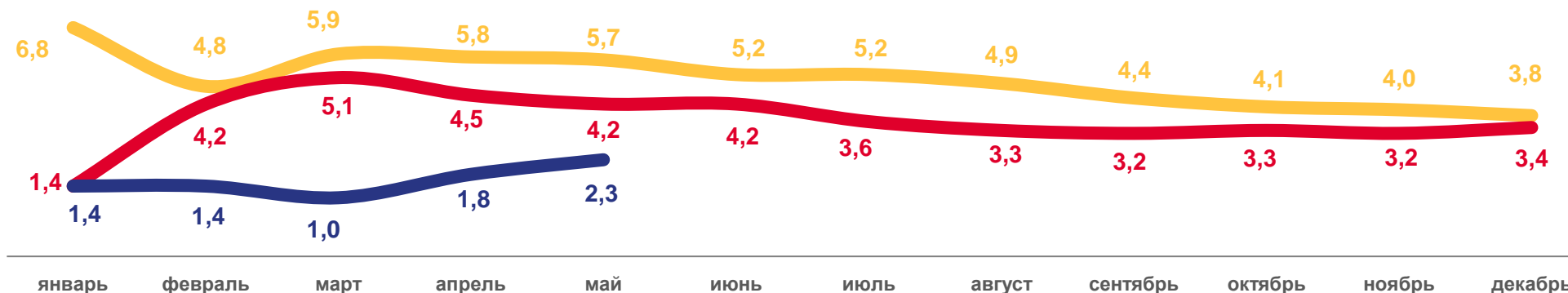


▲ **+50%**

изменение
(май 2023 г.
к маю 2022 г.)

Коэффициент младенческой смертности, на 1000 родившихся живыми

данные нарастающим итогом



▼ **-45,2%**

изменение
(январь-май 2023 г.
к январю-маю 2022 г.)

2021

2022

2023





ЧИСЛО ЗАРЕГИСТРИРОВАННЫХ БРАКОВ ЕДИНИЦ

Брачность

январь-май 2023 г.

1 661 единиц

Число зарегистрированных браков

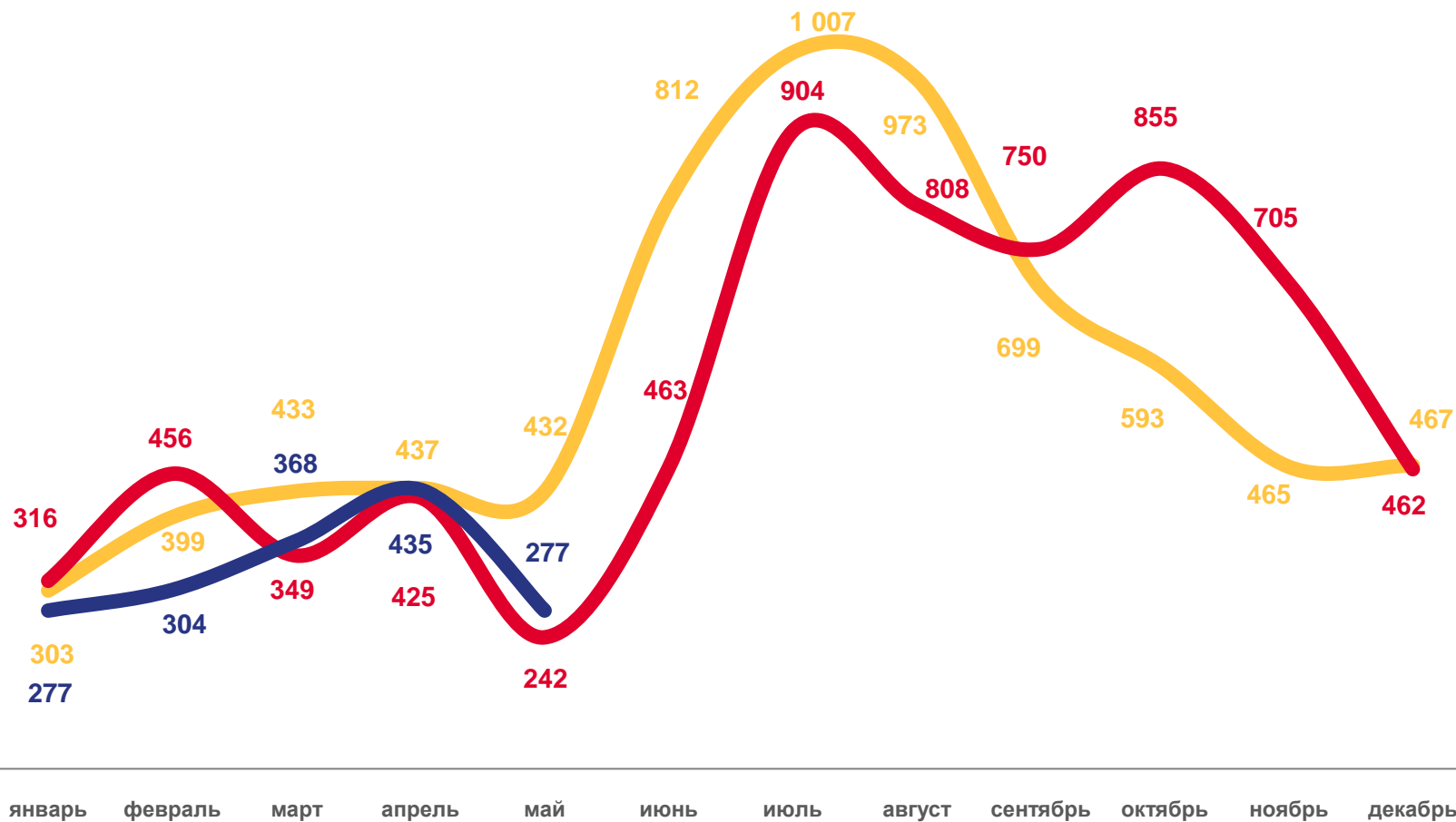
3,8%

в расчете на 1000 человек населения

Коэффициент брачности

-5,0%

Изменение к январю-маю 2022 г.

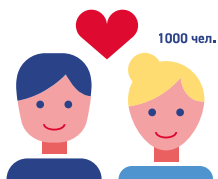


2021

2022

2023

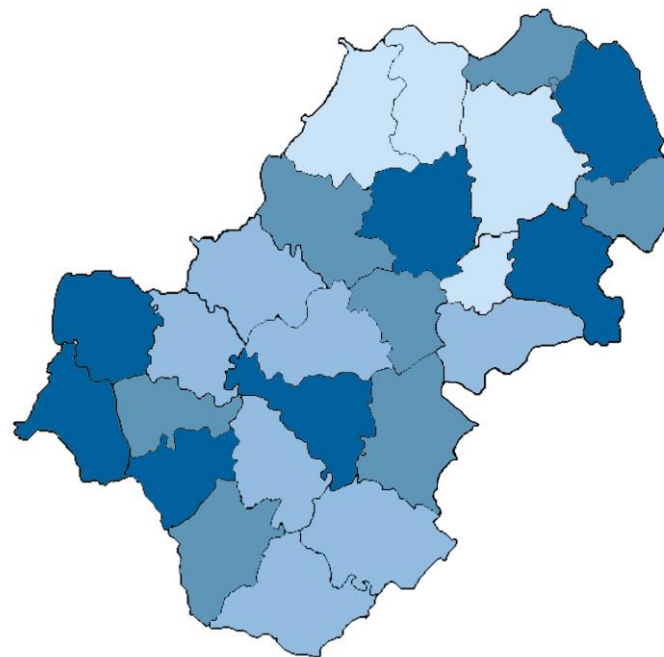




КОЭФФИЦИЕНТ БРАЧНОСТИ

НА 1000 ЧЕЛОВЕК НАСЕЛЕНИЯ, ЯНВАРЬ-МАЙ 2023 года

Муниципальные образования с наибольшими и наименьшими значениями



8 муниципальных образований

значение показателя **больше**, чем по Калужской области

3 муниципальных образований

значение показателя **равно** показателю по Калужской области

15 муниципальных образований

значение показателя **меньше**, чем по Калужской области





ЧИСЛО ЗАРЕГИСТРИРОВАННЫХ РАЗВОДОВ

ЕДИНИЦ

Разводимость

январь-май 2023 г.

2 045 единиц

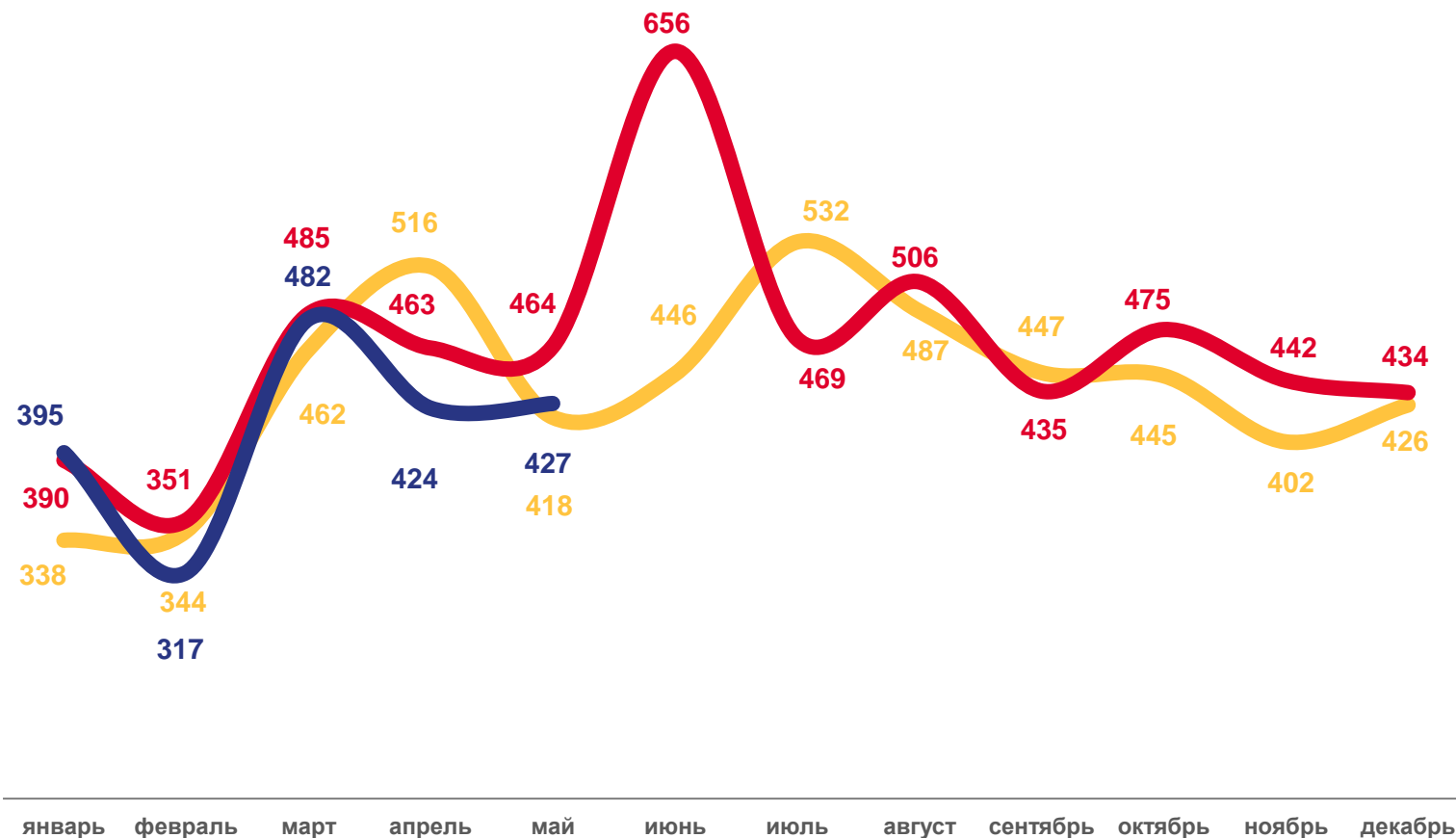
Число зарегистрированных разводов

4,6‰ в расчете на 1000 человек населения

Коэффициент разводимости

-6,1%

Изменение к январю-маю 2022 г.

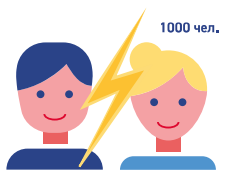


2021

2022

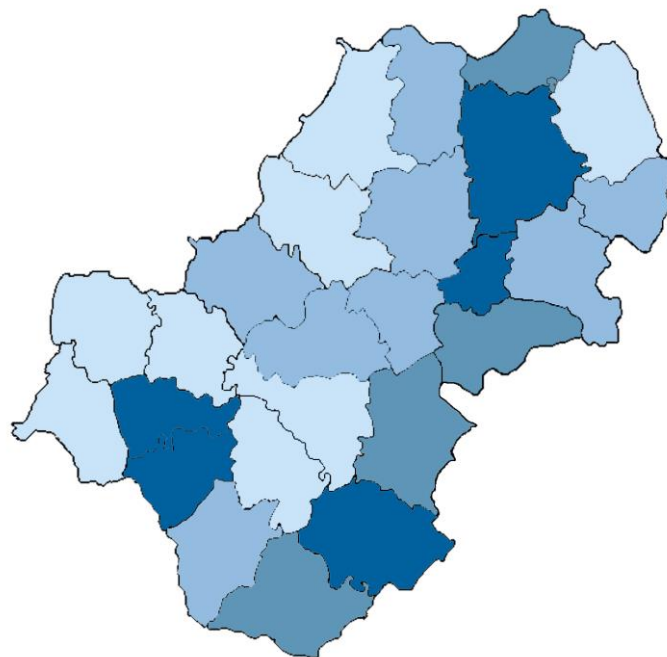
2023





КОЭФФИЦИЕНТ РАЗВОДИМОСТИ НА 1000 ЧЕЛОВЕК НАСЕЛЕНИЯ, ЯНВАРЬ-МАЙ 2023 года

Муниципальные образования с наибольшими и наименьшими значениями



7 муниципальных образований

значение показателя **больше**, чем по Калужской области

19 муниципальных образований

значение показателя **меньше** чем по Калужской области

от 6,2 до 4,9

от 4,8 до 4,2

от 4,1 до 3,6

от 3,5 до 2,0